

## 近年案例表

市政污水项目		
项目地点	项目规模	类型
济南市南郊某污水处理厂	30000m <sup>3</sup> /d	生活污水
济南市高新区某污水处理厂	15000m <sup>3</sup> /d	生活污水
济南龙洞污水处理回用	6000m <sup>3</sup> /d	生活污水
济宁高新区污水处理回用	3000m <sup>3</sup> /d	生活污水
四川峨眉山市某乡镇	5000m <sup>3</sup> /d	生活污水
广东茂名	30000m <sup>3</sup> /d	生活污水
广东广州医科大学附属医院	1200m <sup>3</sup> /d	生活污水+医疗废水
云南大理大学	1000m <sup>3</sup> /d	生活污水
中水回用项目		
项目地点	项目规模	类型
内蒙乌兰察布市污水厂中水回用	5000m <sup>3</sup> /d	生活污水
甘肃张掖某化工园区	3000m <sup>3</sup> /d, 4500m <sup>3</sup> /d	化工废水
重庆江北区某电子厂	6500m <sup>3</sup> /d	氧化铝废水零排放 (CMF)
江西南昌某汽车零部件制造厂	200m <sup>3</sup> /d	五金切削液废水回用
广东惠州博罗县	200m <sup>3</sup> /d, 500m <sup>3</sup> /d	度假区中水回用
江西南通海林印染	3000m <sup>3</sup> /d	印染废水回用预处理
四川成都市崇州区某乡镇	1000m <sup>3</sup> /d, 1500m <sup>3</sup> /d	生活污水地表水排放
山西东庄煤业中水回用项目	600m <sup>3</sup> /d	生活污水回用
常州市长江热能锅炉水项目	5000m <sup>3</sup> /d	地下水回用 (CUF)
高难度废水项目		
项目地点	项目规模	类型
广东梅州佳丰电子	200m <sup>3</sup> /d	电镀废水中水回用
广东潮州市丰利达电子	600m <sup>3</sup> /d	电镀废水中水回用
广东江门海鸿电气	250m <sup>3</sup> /d	五金切削液废水
广东中山沙仔工业园	500m <sup>3</sup> /d	印染废水
广东东莞恩斯克转向器公司	80m <sup>3</sup> /d	五金切削液废水
贵州毕节市大方县某养殖场	100m <sup>3</sup> /d	养殖废水
广西来宾市武宣县某养牛场	500, 1000m <sup>3</sup> /d	养殖废水
重庆北碚某屠宰场	300m <sup>3</sup> /d	屠宰废水
江西赣州某矿厂	600m <sup>3</sup> /d	含铜废水
内蒙古某淀粉厂	2000m <sup>3</sup> /d	食品废水
重庆大足县双桥工业园	80m <sup>3</sup> /d	火锅底料废水

金溪药业	600m <sup>3</sup> /d	制药废水
济南某制药股份	600m <sup>3</sup> /d	制药废水
上药集团南通东英制药厂	40m <sup>3</sup> /d	制药废水
杭州富阳中策公司	2000m <sup>3</sup> /d	橡胶生产废水
马鞍山含山填埋场	100m <sup>3</sup> /d	垃圾渗滤液项目
天津市静海县某线路板厂	500m <sup>3</sup> /d	电泳漆废水（CUF）
陕西西安市草堂镇某工厂	500m <sup>3</sup> /d	机电工业废水

### 乡镇污水连片治理

项目地点	项目规模	类型
广东博罗某乡镇	1000~2000m <sup>3</sup> /d	乡镇污水处理
广东茂名某县	200~500m <sup>3</sup> /d	农村污水处理站
云南玉溪某景区	50~200m <sup>3</sup> /d	景区生活污水处理
贵州黔西南兴义工业园	5~100m <sup>3</sup> /d	企业生活污水处理
江西婺源某县某乡镇	10~100m <sup>3</sup> /d	乡村，景区污水处理站
湖南常德某县乡镇	100~1500m <sup>3</sup> /d	农村污水处理站
四川南充某县	50~300m <sup>3</sup> /d	农村污水处理站

### 河道黑臭水治理

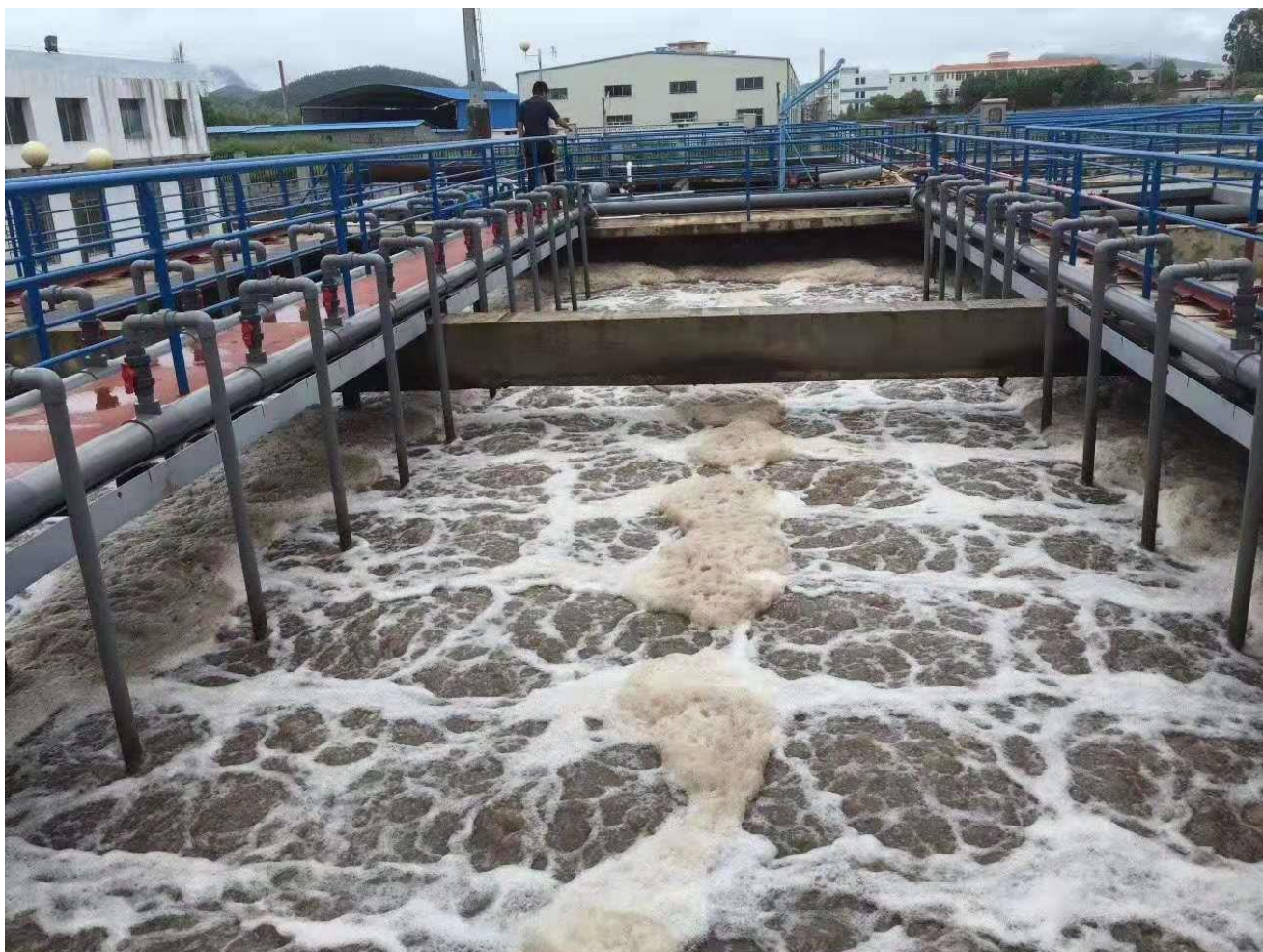
项目地点	项目规模	类型
广东肇庆	5000, 20000m <sup>3</sup> /d	河道黑臭水体+生活污水
广东惠州	6000m <sup>3</sup> /d	河道黑臭水体+工业污水
辽宁辽阳市	3500m <sup>3</sup> /d	河道黑臭水体一体化项目

































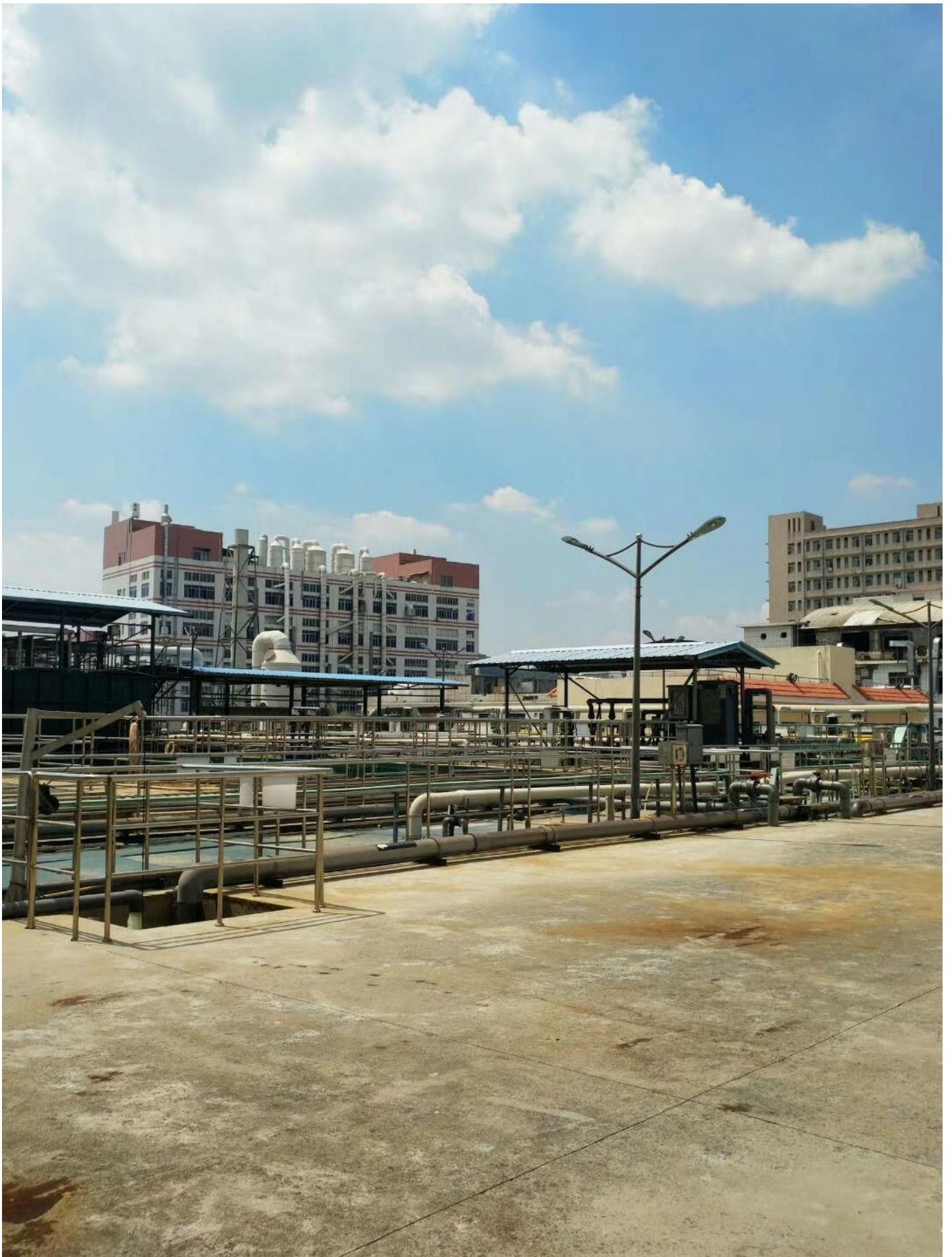








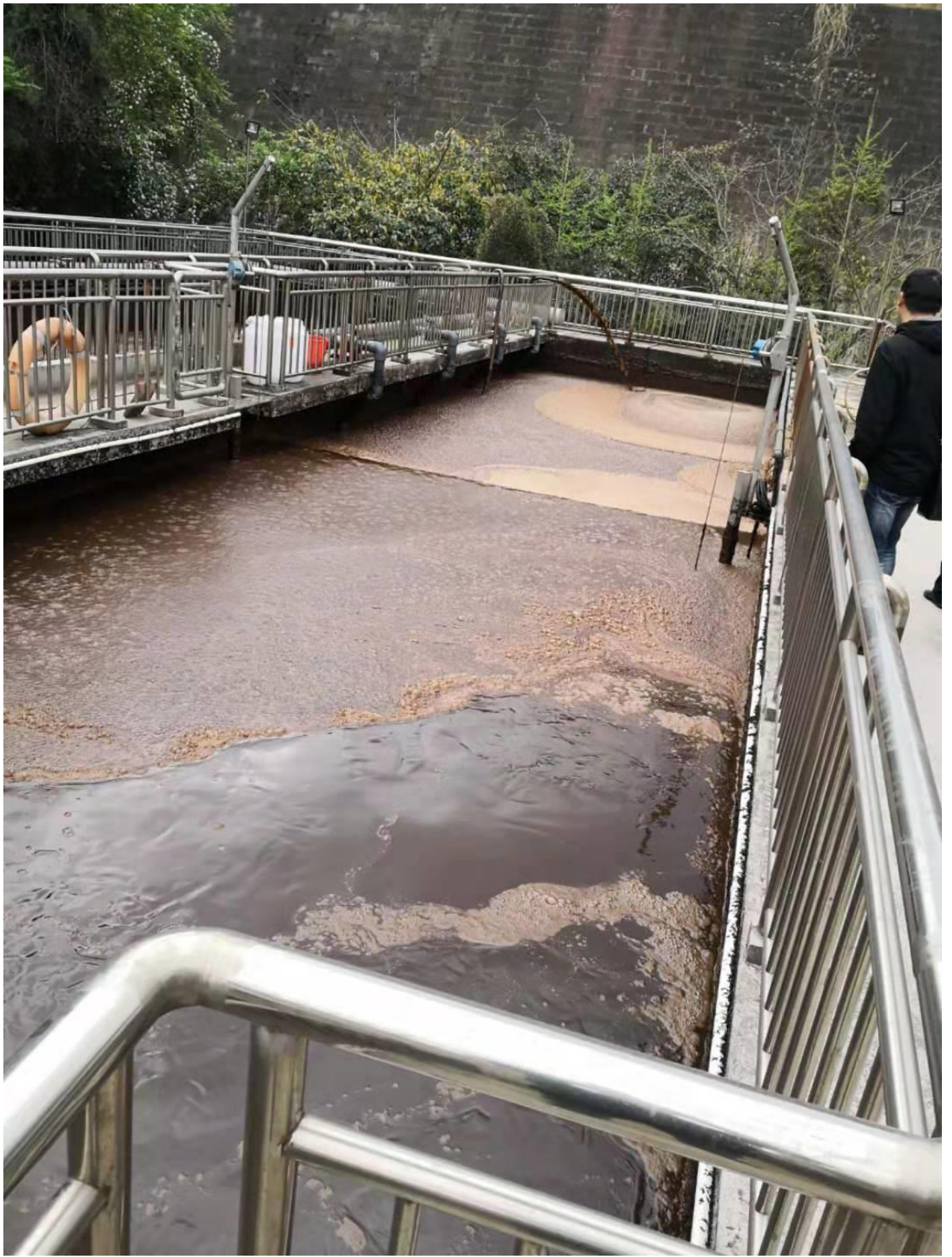








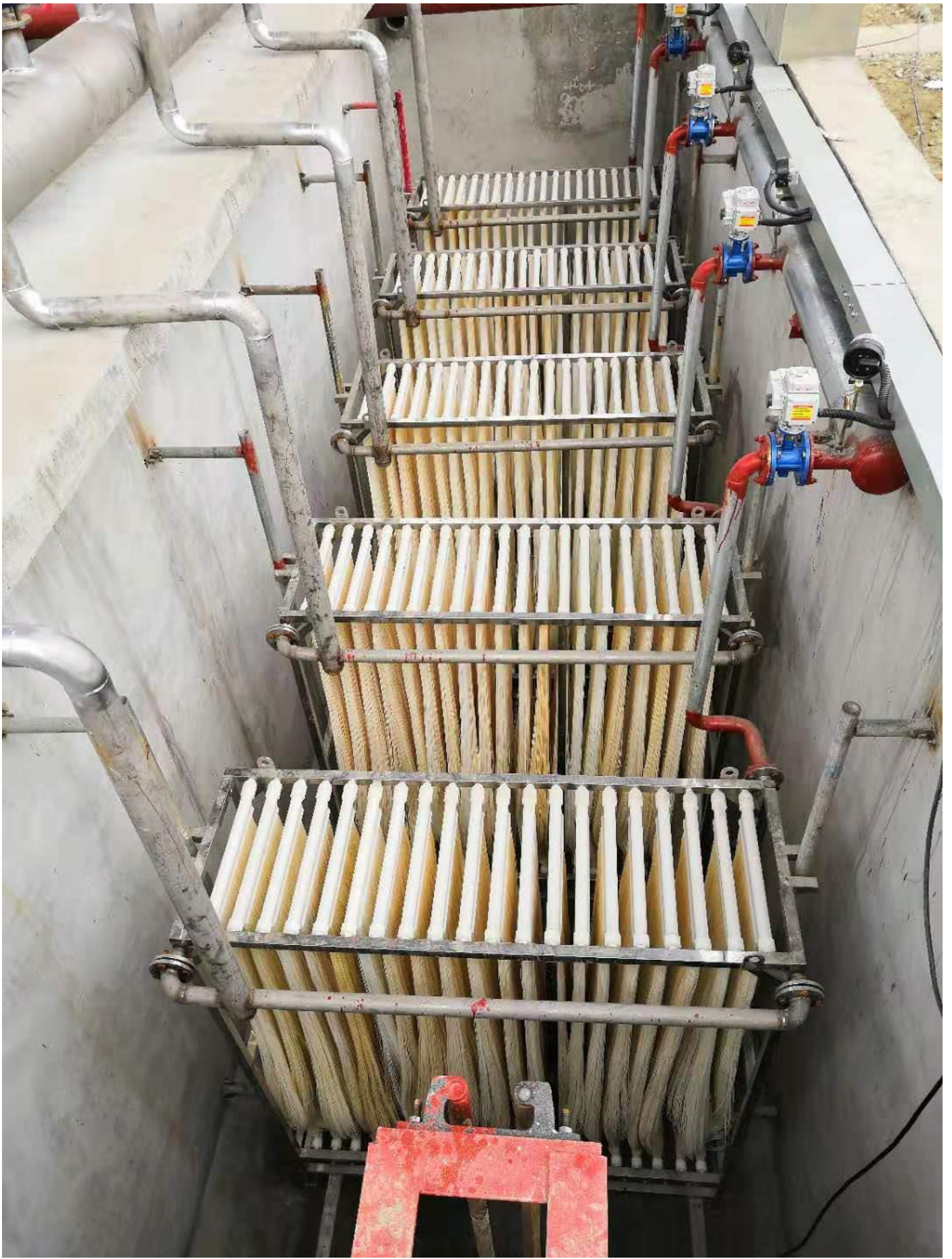












































井研县王村镇生活污水处理站